

BRF TERRASSEN 2

LÄGENHET NR 21, 25, 29, 33, 37

De ljusa, fräscha lägenheterna på rymliga 81 kvm är smart planerade med två separata sovdelar och en gemensam umgängesdel i mitten. Alla lägenheter är lika möblerade med ett basmöblemang som ingår. Detsamma gäller kökets porslin och husgeråd. Det gör det enkelt att flytta in, för att sedan i nästa steg fortsätta inreda efter egen smak och stil. Till varje lägenhet finns ett förråd.

Hall - Klädhängare på vägg, garderob, pall och spegel. Klinker på golvet, bröstpanel och målad väv på väggar samt målat tak.

Sovrum 1 - Våningssäng med familjedel, garderob och fönster. Ekparkettgolv, målad väv på väggar och målat tak.

Sovrum 2 - Dubbelsäng med sänghylla, garderob och fönster. Ekparkettgolv, målad väv på väggar och målat tak.

Badrum 1 - Rymligt badrum med tvättställ, WC, dusch med draperi, städskap och torkskåp. Klinker på golvet, kakel på väggar och målat tak.

Bastu - 2 sittbänkar, elaggregat. Klinker på golvet, bastupanel på väggar och i tak.

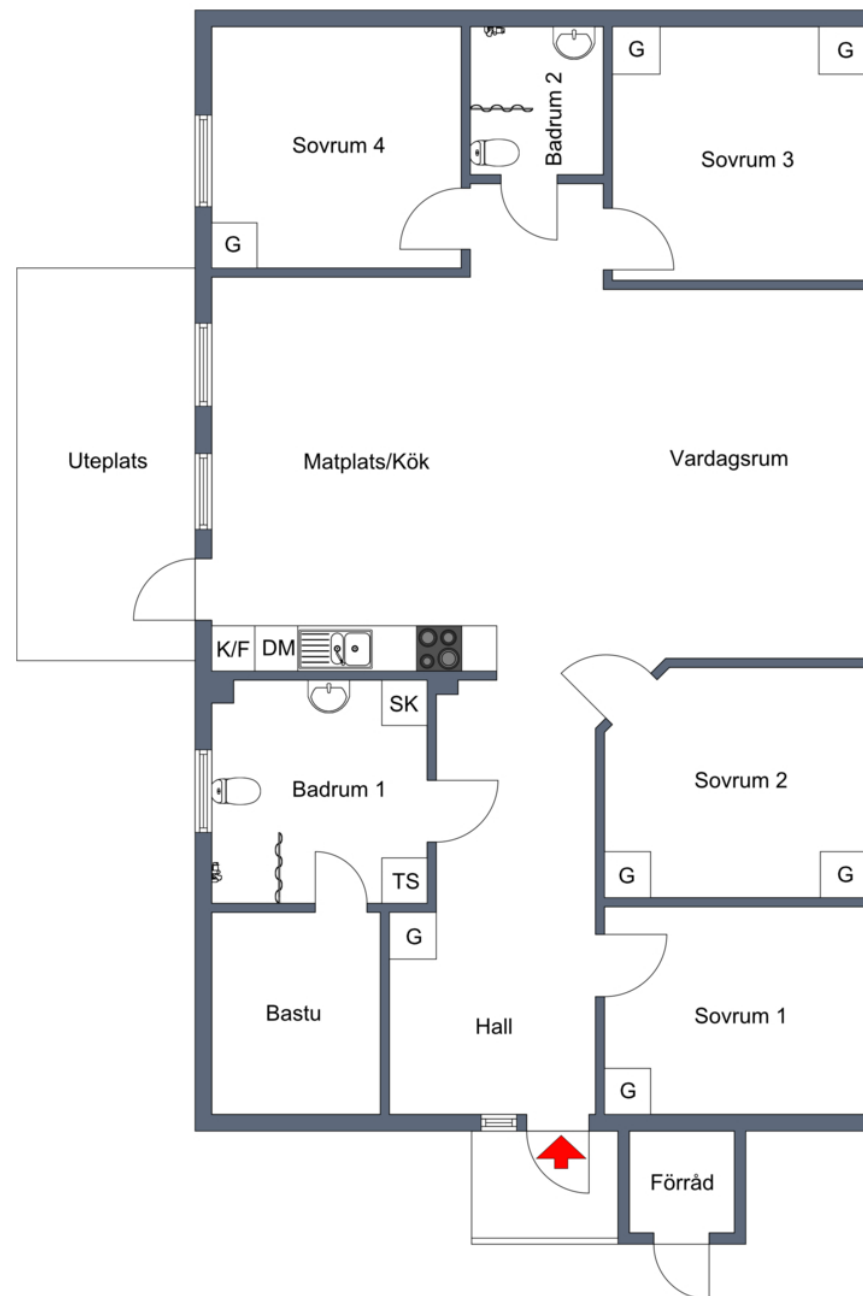
Allrum - Hörnsoffa med soffbord, TV på vägg och TV bänk. Matplats för upp till 10 pers. Fönster i två väderstreck. Ekparkettgolv, bröstpanel och målad väv på väggar samt målat tak.

Kök - Vita skåpsluckor, bänkskiva i laminat och diskbänk i rostfritt med 2 nedfällda hoar. Kakel på vägg. Den maskinella utrustningen består av spis, köksfläkt, diskmaskin, kombinerad kyl/frys samt mikro. Ekparkettgolv och målat tak.

Sovrum 3 - Dubbelsäng med sänghylla, garderob och fönster. Ekparkettgolv, målad väv på väggar och målat tak.

Sovrum 4 - Våningssäng med familjedel, garderob och fönster. Ekparkettgolv, målad väv på väggar och målat tak.

Badrum 2 - Tvättställ, dusch med draperi och WC. Klinker på golvet, kakel på väggar och målat tak.



Viss avvikelse kan förekomma. Skala och mått kan avvika från verkligheten.

BRF TERRASSEN 2

LÄGENHET NR 23, 37, 31, 35, 39

De ljusa, fräscha lägenheterna på rymliga 81 kvm är smart planerad med två separata sovdelar och en gemensam umgängesdel i mitten. Alla lägenheter är lika möblerade med ett basmöblemang som ingår. Detsamma gäller kökets porslin och husgeråd. Det gör det enkelt att flytta in, för att sedan i nästa steg fortsätta inreda efter egen smak och stil. Till varje lägenhet finns ett förråd.

Hall - Klädhängare på vägg, garderob, pall och spegel. Klinker på golv, bröstpanel och målad väv på väggar samt målat tak.

Sovrum 1 - Våningssäng med familjedel, garderob och fönster. Ekparkettgolv, målad väv på väggar och målat tak.

Sovrum 2 - Dubbelsäng med sänghylla, garderob och fönster. Ekparkettgolv, målad väv på väggar och målat tak.

Badrum 1 - Rymligt badrum med tvättställ, WC, dusch med draperi, städskap och torkskåp. Klinker på golv, kakel på väggar och målat tak.

Bastu - 2 sittbänkar, elaggregat. Klinker på golv, bastupanel på väggar och i tak.

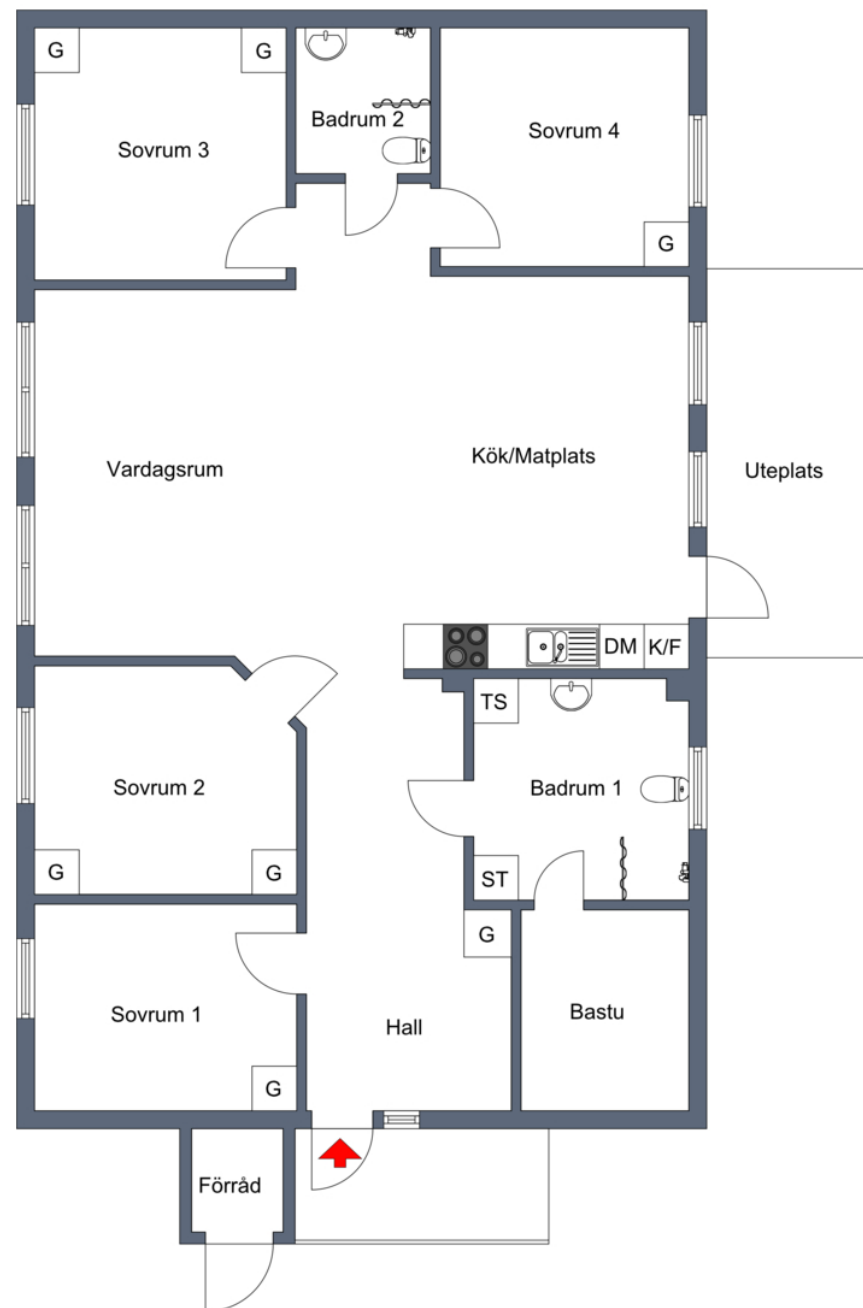
Allrum - Hörnsoffa med soffbord, TV på vägg och TV bänk. Matplats för upp till 10 pers. Fönster i två väderstreck. Ekparkettgolv, bröstpanel och målad väv på väggar samt målat tak.

Kök - Vita skåpsluckor, bänkskiva i laminat och diskbänk i rostfritt med 2 nedfällda hoar. Kakel på vägg. Den maskinella utrustningen består av spis, köksfläkt, diskmaskin, kombinerad kyl/frys samt mikro. Ekparkettgolv och målat tak.

Sovrum 3 - Dubbelsäng med sänghylla, garderob och fönster. Ekparkettgolv, målad väv på väggar och målat tak.

Sovrum 4 - Våningssäng med familjedel, garderob och fönster. Ekparkettgolv, målad väv på väggar och målat tak.

Badrum 2 - Tvättställ, dusch med draperi och WC. Klinker på golv, kakel på vägg och målat tak.



Viss avvikelse kan förekomma. Skala och mått kan avvika från verkligheten.

BRF TERRASSEN 2

LÄGENHET NR 22, 26, 30, 34, 38

De ljusa, fräscha lägenheterna på rymliga 81 kvm är smart planerade med två separata sovdelar och en gemensam umgängesdel i mitten. Alla lägenheter är lika möblerade med ett basmöblemang som ingår. Detsamma gäller kökets porslin och husgeråd. Det gör det enkelt att flytta in, för att sedan i nästa steg fortsätta inreda efter egen smak och stil. Till varje lägenhet finns ett förråd.

Hall - Klädhängare på vägg, garderob, pall och spegel. Klinker på golv, bröstpanel och målad väv på väggar samt målat tak.

Sovrum 1 - Våningssäng med familjedel, garderob och fönster. Ekparkettgolv, målad väv på väggar och målat tak.

Sovrum 2 - Dubbelsäng med sänghylla, garderob och fönster. Ekparkettgolv, målad väv på väggar och målat tak.

Badrum 1 - Rymligt badrum med tvättställ, WC, dusch med draperi, städskap och torkskåp. Klinker på golv, kakel på väggar och målat tak.

Bastu - 2 sittbänkar, elaggregat. Klinker på golv, bastupanel på väggar och i tak.

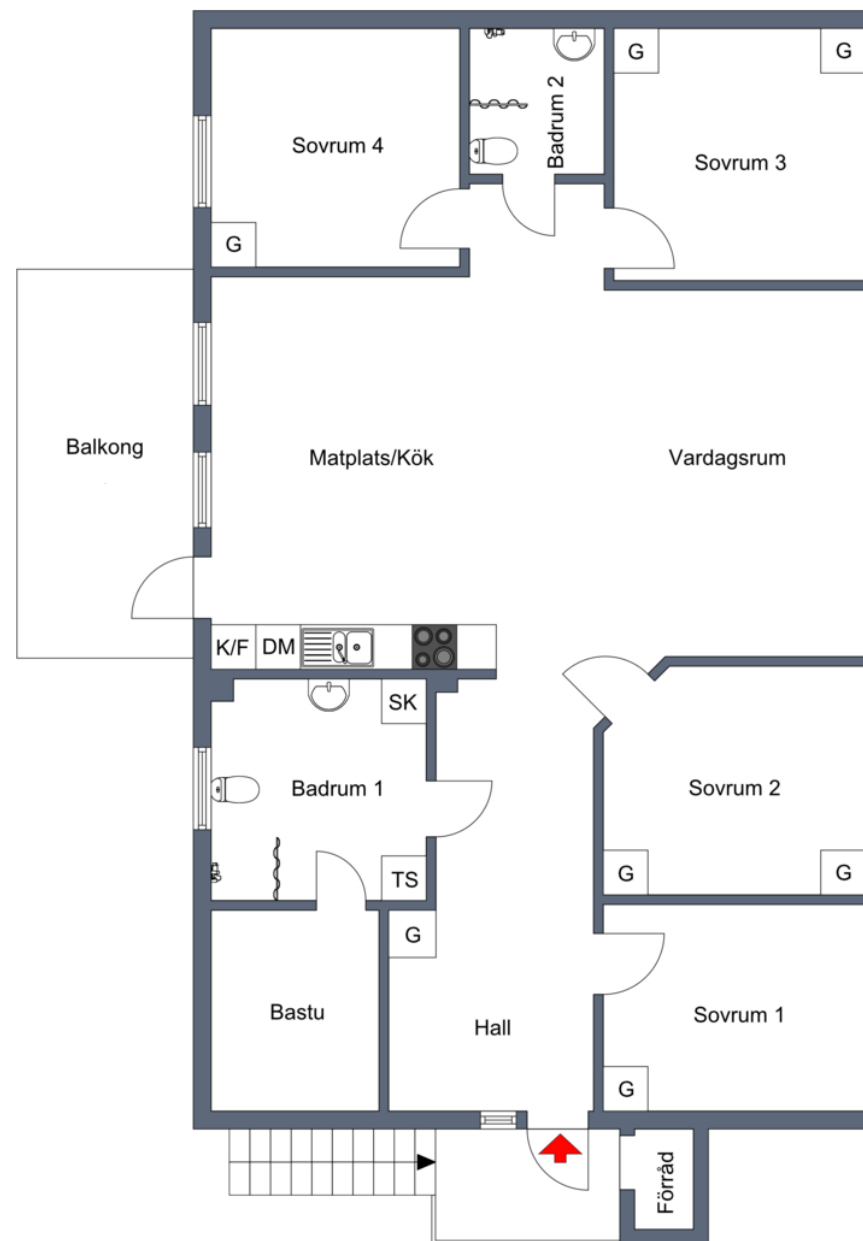
Allrum - Hörnsoffa med soffbord, TV på vägg och TV bänk. Matplats för upp till 10 pers. Fönster i två väderstreck. Ekparkettgolv, bröstpanel och målad väv på väggar samt målat tak.

Kök - Vita skåpsluckor, bänkskiva i laminat och diskbänk i rostfritt med 2 nedfällda hoar. Kakel på vägg. Den maskinella utrustningen består av spis, köksfläkt, diskmaskin, kombinerad kyl/frys samt mikro. Ekparkettgolv och målat tak.

Sovrum 3 - Dubbelsäng med sänghylla, garderob och fönster. Ekparkettgolv, målad väv på väggar och målat tak.

Sovrum 4 - Våningssäng med familjedel, garderob och fönster. Ekparkettgolv, målad väv på väggar och målat tak.

Badrum 2 - Tvättställ, dusch med draperi och WC. Klinker på golv, kakel på väggar och målat tak.



Viss avvikelse kan förekomma. Skala och mått kan avvika från verkligheten.

BRF TERRASSEN 2

LÄGENHET NR 24, 28, 32, 36, 40

De ljusa, fräscha lägenheterna på rymliga 81 kvm är smart planerad med två separata sovdelar och en gemensam umgängesdel i mitten. Alla lägenheter är lika möblerade med ett basmöblemang som ingår. Detsamma gäller kökets porslin och husgeråd. Det gör det enkelt att flytta in, för att sedan i nästa steg fortsätta inreda efter egen smak och stil. Till varje lägenhet finns ett förråd.

Hall - Klädhängare på vägg, garderob, pall och spegel. Klinker på golv, bröstpanel och målad väv på väggar samt målat tak.

Sovrum 1 - Våningssäng med familjedel, garderob och fönster. Ekparkettgolv, målad väv på väggar och målat tak.

Sovrum 2 - Dubbelsäng med sänghylla, garderob och fönster. Ekparkettgolv, målad väv på väggar och målat tak.

Badrum 1 - Rymligt badrum med tvättställ, WC, dusch med draperi, städskap och torkskåp. Klinker på golv, kakel på väggar och målat tak.

Bastu - 2 sittbänkar, elaggregat. Klinker på golv, bastupanel på väggar och i tak.

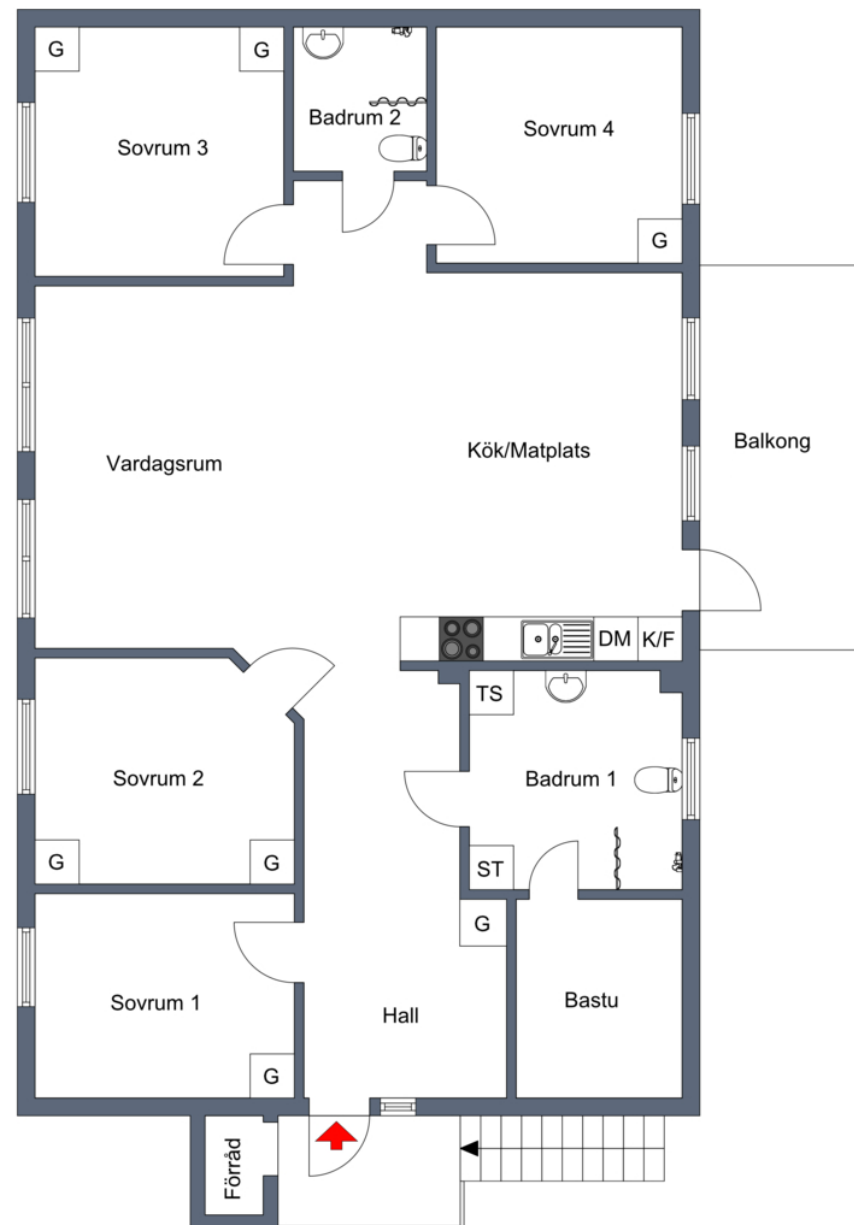
Allrum - Hörnsoffa med soffbord, TV på vägg och TV bänk. Matplats för upp till 10 pers. Fönster i två väderstreck. Ekparkettgolv, bröstpanel och målad väv på väggar samt målat tak.

Kök - Vita skåpsluckor, bänkskiva i laminat och diskbänk i rostfritt med 2 nedfällda hoar. Kakel på vägg. Den maskinella utrustningen består av spis, köksfläkt, diskmaskin, kombinerad kyl/frys samt mikro. Ekparkettgolv och målat tak.

Sovrum 3 - Dubbelsäng med sänghylla, garderob och fönster. Ekparkettgolv, målad väv på väggar och målat tak.

Sovrum 4 - Våningssäng med familjedel, garderob och fönster. Ekparkettgolv, målad väv på väggar och målat tak.

Badrum 2 - Tvättställ, dusch med draperi och WC. Klinker på golv, kakel på väggar och målat tak.



Viss avvikelse kan förekomma. Skala och mått kan avvika från verkligheten.